

卒業する時は、一流。



学校法人 ミスパリ学園

**ミス・パリ
ビューティ専門学校 名古屋校**

文部科学大臣認定 職業実践専門課程設置校
ISO9001 認証取得校 「高等教育の修学支援新制度」対象校

〒461-0005 名古屋市東区東桜1丁目8番3号

フリーダイヤル 0120-727-822 FAX (052)957-6340

ホームページアドレス <https://www.miss-paris.ac.jp/nagoya/>

Eメールアドレス info-nagoya@miss-paris.ac.jp



〔理事長〕下村 朱美 〔校長〕青山 卓史

入学相談係 入試センター



→ 本校の特色

ミスパリが選ばれる6つの理由

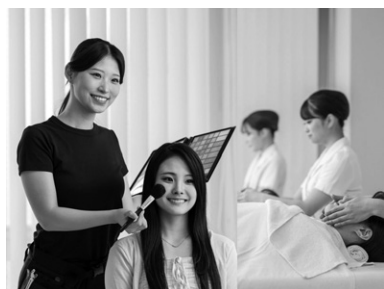
1. 「エステティックサロン」と「ヘアサロン」を全国展開する美容業界大手企業が作った専門学校
ミスパリは、国内外に約90店舗の「エステティックサロン」や「ヘアサロン」の経営、「化粧品」の製造・販売を行う美容業界大手企業「ミス・パリ・グループ」が設立母体の専門学校です。美容業界を知り尽くしているミスパリだからこそ、卒業後すぐに活躍できる「即戦力人材」を育成できます。

2. ビューティセラピスト(JEO認証上級資格)合格者数全国1位！※美容業界から求められる最大13種類の資格(エステ、メイク、ネイル、マナーなど)取得を目指します。
※認定校で1,000時間以上勉強した方を対象にしたトータルビューティの上位資格。

3. 在学中にサロン運営を経験できる「サロン実習」をご用意
2年間の学びの中で、企業でのインターンシップや学内エステティックサロンの運営を経験できます。美容業界と直結したミスパリだからこそ実現できるカリキュラムです。

4. 開校以来、就職率100%の実績
開校以来1万人を超える卒業生が巣立ち、美容業界で活躍しています。卒業生の活躍ぶりから、今では毎年1,000社以上のサロン、企業様から15,000名を超える求人をしていただいておりますので、在校生は自分にあった企業を選ぶことができます。卒業後の転職・復職もサポートしています。(学園実績)

5. 学費サポートが充実している
皆勤減免制度や特待生制度、家族入学制度などの学費サポートを



自分のやりたい事に合わせて選べる選択授業

をご用意しており、入学生の2人にひとりが利用しています(2025年度実績)。
ミスパリは「高等教育の修学支援新制度対象校」にもなりますので、最大128万円の学費免除、最大181万円の給付型奨学金を受けることができます。(要条件)

6. 姉妹校に、日本初“美”と“健康”を学ぶ4年制の専門職大学「ビューティ&ウェルネス専門職大学」があります。
ミスパリへの入学をお考えの方は、「ミスパリで2年間学び、最短で美容業界への就職を目指す」・「ミスパリ卒業後、同大学の3年次に編入学(試験あり)し、美と健康産業への就職を目指す」など、自分に合った進路を選択することができます。

→ 学科説明

トータルビューティ学科

大学や医療機関により効果が実証された科学的根拠のある最先端かつ高度な技術や理論を学ぶ一方で、心地よい空間を提供できるサービスマナーを学び、「おもてなしの心」を持った“一流の美のプロフェッショナル”を育成します。このような、質の高い教育制度が認められ、文部科学大臣認定「職業実践専門課程」に愛知県下のトータルビューティ学科で最も早く認可されました。
エステティック、メイク、ネイル、ブライダルなどトータルで2,085時間(105単位)たっぷり学べるので、卒業生はエスティシャン、ビューティアドバイザー(美容部員)、メイクアップアーティストやネイリストなど、美容業界で幅広く活躍しています。

→ 取得資格

■ 専門士②

■ IPNSジュニアビューティシャン①、ビューティセラピスト(JEO認証上級資格)①、認定エスティシャン/JEEC認証エスティシャンセンター試験合格証書①、ネイリスト技能検定①、JNAジェルネイル技能検定①、ビューティアドバイザー①、ダイエットアドバイザー①、美容ライト脱毛エスティシャン①、色彩技能パーソナルカラー検定①、アロマセラピー検定①、サービスマナー検定① 他全13種類

※内容等は事前予告なく変更になる場合があります。

→ 卒業後の進路状況(過去3年間卒業生実績)

開校から就職率100%!卒業後もサポート!
ミス・パリ・グループが運営する、美容・健康関連業界に特化した人材紹介・派遣会社(BWP)や、キャリア支援センターを通して、卒業後何度でも再就職のサポートをします。

<主な就職先>

ミス・パリ・グループ、FAVORIX GROUP、BTB、リゾートトラスト、コパン、ぶらいむ、シャンヴル・スフレ、ケンジ、エストロワ、メディビューティー、資生堂、コーサー、イヴ・サンローラン、アルビオン、JILL STUART、イブサ、クリスチャン・ディオール、ネイルクイック、専門学校・スクール講師 など

(順不同/敬称略)

就職状況(2026年3月1日現在)

	2025年度	2024年度
卒業者数	55	62
就職希望者数	43	51
関連分野 就職者数	41	50
関連外分野 就職者数	2	1
進学者数	11	8
求人会社数	538	533
求人人数	3,997	3,902



※総合受付は5Fとなっております。

→ 本校への交通機関

■ 最寄り駅

- ・地下鉄東山線・名城線「栄駅(東改札口)」
- ・地下鉄桜通線・名城線「久屋大通駅(南改札口)」
- ・名鉄瀬戸線「栄町駅」
- ・オアシス21バスターミナル(岐阜、三重などからの通学にも便利です)

■ アクセス

- ・最寄り駅より徒歩7分
- ※詳しくは地図とHPのアクセスをご覧ください。

学校概要

全国高等学校進路指導協議会統一様式準拠

創立	平成20年4月	教員数	22名（常勤14名 非常勤8名）※他 特別講師多数
認可	平成20年3月	在籍学生総数	[2025年度] 124名（男子 4名 女子 120名）
法人名称	学校法人 ミスバリ学園		[2024年度] 128名（男子 3名 女子 125名）
課程名	衛生専門課程	校舎面積	935.51㎡
建学の精神（沿革） 教育方針	「美しく聡明で品格あるプロフェッショナルの育成」 美しくとは 心も体も美しくあること 心が美しいとは 心が明るく積極的であること そして素直で感謝できる心であること 体が美しいとは 無駄がなく健康であること 聡明とは 相手がしてほしいことを理解し 気の利くサービスが提供できること 品格とは 礼節を重んじ 義理 人情を尊び 人を信じ 自分も信頼される人間となること	建物の構造	鉄筋コンクリート8階建
		寮	有
		主な施設設備の概要 （厚生施設を含む）	普通教室6、実習室3、カウンセリング室1、その他保健室、相談室、図書室などを完備

学科・コース名 （昼・夜）	トータルビューティ学科★		
★は職業実践専門課程 認定学科です			
修業年数	2年		
募集定員	91名		
推薦入試	願書受付期間	10月1日～12月5日	
	推薦基準	＜指定校推薦＞在籍する高等学校からの推薦が得られる方※指定校の詳細は、在籍している高等学校の進路指導部にお問い合わせください ＜学校推薦＞在籍する高等学校からの推薦が得られる方	
	選考方法	書類審査、面接	
	選考料	指定校推薦：無料、学校推薦・自己推薦：20,000円	
	推薦定員	募集定員の30%	
	専願・併願区分	専願	
一般入試	願書受付期間	10月1日～（定員になり次第締め切ります）	
	選考方法	書類審査、面接	
	試験科目		
	選考料	20,000円	
AO入試	有（専・6 / 1(夜)～・募集定員の60%）		
授業時数	年間授業時間	一般科目	（1年）165時間（2年）225時間
		専門科目	（1年）330時間（2年）285時間
		実習	（1年）540時間（2年）540時間
	週授業時数	32時間（週5日制）	
学費	入学金	100,000円	
	年間授業料	690,000円（分納可 [前・後期2回] / 奨学金採用候補者）	
	設備費など	300,000円（分納可 [前・後期2回] / 奨学金採用候補者）	
経費	教材費	年間 280,000円 ※消費税や物価の変動により変更となる可能性があります	
	その他の経費	実習費年間 70,000円	

衛生
分野

就職あっ旋の方法	課外活動の種類	利用できる奨学制度・特待生制度
<ul style="list-style-type: none"> ●特別推薦就職枠多数 ●求人票、自由閲覧 ●身だしなみマナー講座 ●就職対策授業 ●キャリア教育 ●クラス担任・副担任、キャリア専任講師による個別指導 ●学内企業説明会 他 	<ul style="list-style-type: none"> ●サロン実習（インターンシップ・学内サロン） ●エステティック学会議 ●高齢者施設ボランティア ●外部講師による特別講座（茶華道・英会話等） ●海外研修（パリ・ハワイ 等） ●芸術鑑賞（美術・音楽・演劇等） ●ミス・インターナショナル鑑賞 他 	<ul style="list-style-type: none"> ●特待生制度（最大50万円免除） ●皆勤減免制度（10万円免除） ●家族入学制度（入学金相当免除） ●日本学生支援機構奨学金（貸与型・給付型） ●国の教育ローン（日本政策金融公庫） ●前・後期学費分納制度（奨学金採用候補者） ●高等教育の修学支援新制度 他

特記事項（体験入学・見学会・その他）

＜オープンキャンパス情報＞ 毎月開催／参加費無料／服装自由／オンライン同時開催／保護者様大歓迎
 ○オープンキャンパス 10：30～13：00 / 13：30～16：00（日程の詳細は学校のホームページにてご確認ください。）
 ミスバリの本格技術を体験してください！エステ、メイク、ネイルの中から好きな技術の一つを選んで体験しよう☆保護者の方も参加できますので、ぜひ一緒に参加してください！何回参加してもOK！進路相談会も同時開催しています！
 ○AO入試&学費サポート説明会
 「AO入試」の流れ、志願理由書の書き方、「特待生試験」の傾向と対策について説明します。
 ※参加者には特待生試験の過去問題を配布いたします。 イベントのお申し込みはこちら！
 ○放課後オープンキャンパス（第2第4月曜日 17：00～）
 土曜、日曜日は部活やバイトでオープンキャンパスになかなか参加できない方へ平日イベント！模擬授業が体験できます。



※イベント開催日は諸事情により変更になる場合があります。
 交通費サポート制度（オープンキャンパス等イベントにかかる交通費の一部を補助いたします。） ※お住まいのエリアによりサポート金額が異なります。
 平日の学校見学や授業見学、個別相談も大歓迎です。ご希望の方は事前にご連絡のうえ、お気軽にご参加ください。その他、入学に関するご質問、ご相談などは、本校入試センターにお問い合わせください。
 ミス・バリ・ビューティ専門学校 名古屋校 入試センター フリーダイヤル 0120-727-822 メールアドレス info-nagoya@miss-paris.ac.jp