

厚生労働大臣指定・専修学校認可 学校法人 中日学園  
**中日美容専門学校**

〒450-0003 名古屋市中村区名駅南4-11-23

TEL(052)565-1123 FAX(052)565-1138

ホームページアドレス <https://www.chunichi-biyou.com>

Eメールアドレス [koho@chunichi-biyou.com](mailto:koho@chunichi-biyou.com)



〔理事長〕小山 育久 〔校長〕小山 育久

入学相談室



→ 本校の特色

美容師、ヘアメイクアップアーティスト、ブライダルスタイリスト、ヘアカラーリスト、まつエクデザイナー、アイブロウリスト、エステティシャン、ネイリスト、ビューティーアドバイザー（美容部員）など美に関する活躍の場が増えています。本校では、その様なすべての職種に対応するため美容科&トータルビューティー科を用意しています。

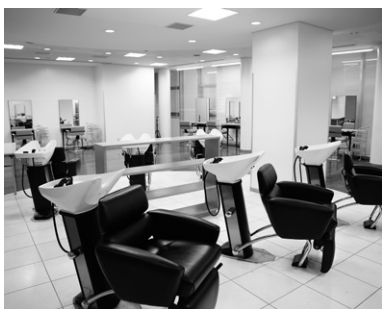
中日美容が選ばれる10ポイント

- ① 将来の「夢」実現 2学科12コース
- ② 優しく、教え方上手、何でも相談できる魅力的な先生たち
- ③ 充実&満足 全国有数の施設・設備
- ④ 楽しい学校で感性・個性を磨く
- ⑤ 伝統と実績で強い就職先、高い就職率を誇る
- ⑥ 東京・東海地方で現在活躍中のトップアーティストによるハイレベルな授業
- ⑦ 毎年各コンテストに上位入賞&各資格検定の高い取得率
- ⑧ 美容師国家試験合格者数全国1位（単独校）の実績
- ⑨ 憧れの世界へ！ロンドン・パリ・ニューヨーク・韓国海外研修&フランス海外留学
- ⑩（奨学金・一人暮らし）充実したサポート制度

→ 学科説明

**美容科** ヘアを中心にメイク、エステ、ネイル、ブライダル、まつ毛エクステ・アイブロウなど美容に関するあらゆる分野を幅広く学びます。コース選択は、入学後に将来のなりたい職業に合わせて選べるトータルスタディシステムです。

- 美容サロンコース
- メンズスタイルコース（NEW）
- ヘアメイクアップアーティストコース



- ブライダルスタイリスト&着付けコース（女子のみ）
- クリエイティブコース
- スーパープロフェッショナルコース（NEW）
- ヘアカラーリストコース
- アイビューティー&ネイルコース
- アイビューティー&エステコース（女子のみ）

**トータルビューティー科** メイク、エステ、ネイル、栄養学など、体の内面・外面を総合的に習い、美のすべてを習得します。コース選択後は、それぞれの職業に関するエキスパートを育成します。

- エステティシャンコース（女子のみ）
- ネイリストコース
- ビューティーアドバイザーコース

**通信科** 美容師免許を取得する課程。

- 美容室勤務コース…美容室で働いている方対象
- 一般コース（美容室非勤務者対象）…仕事をしながら、大学・短大・専門学校に通いながら等

→ 取得資格と合格状況

- 専門士②
- 美容師免許①
- ヘアケアマイスター①/JHCAヘアカラーリスト検定シングルスター①/CIDESCO国際ライセンス（エステ）⑤/アシスタントウェディングプランナー検定①/ネイリスト技能検定試験①/メイクセラピー検定①/ABEまつ毛エクステンションAssistant director①
- ① その他多数取得可能

→ 卒業後の進路状況（2024年度卒業生実績）

■ 主な就職先

【東海】

arte HAIR・‘AXIS・BUDDY HAIR・EARTH・GEM・gigs・HAIR ICI・LA PENSEE・Lond・LOREN・SERIO・Shucre・TJ天気予報など

【東京】

ALBUM・LIPPS・SHACHU・SHIMA・ZESTなど

【トータルビューティー系】

AVANAIL・CAPLUS NAIL・Dior・MAC・TBC・スリムビューティハウスなど

※ 順不同

就職状況（2025年3月1日現在）

	2024年度	2023年度
卒業者数	554	522
就職希望者数	463	509
関連分野 就職者数	426	453
関連外分野 就職者数	0	12
進学者数	2	1
求人会社数	1,879	2,073
求人人数	9,932	9,353



→ 本校への交通機関

- JR・名鉄・近鉄・地下鉄「名古屋駅」下車、笹島交差点より徒歩10分

# 学校概要

全国高等学校進路指導協議会統一様式準拠

創立	昭和32年4月1日	教員数	101名(常勤 51名 非常勤 50名)
認可	昭和52年3月	在籍学生総数	[2024年度] 1,324名(男子 276名 女子 1,048名)
法人名称	学校法人 中日学園		[2023年度] 1,268名(男子 285名 女子 983名)
課程名	衛生専門課程	校舎面積	6,387.22㎡(1号館)、7,567.77㎡(2号館)、774.60㎡(3号館)、1,259.73㎡(4号館)
建学の精神(沿革) 教育方針	和の精神を基本とする。 1 基本的な理論と技術を正確に習得する。 2 美的意識とその表現力を養う。 3 職業人としての自覚と良識を身につける。	建物の構造	鉄筋8階建(1号館)、鉄筋9階建(2号館) 鉄骨3階建(3号館)、鉄筋4階建(4号館)
		寮	有
		主な施設設備の概要 (厚生施設を含む)	普通教室38、実習室36(実践美容室、メイク室、ネイル室、エステ室、着付け室、撮影室含む)、カフェテリア、体育室、大ホール 他

学科・コース名 (昼・夜)	美容科 (昼)	トータルビューティーク (昼)	
修業年数	2年	2年	
募集定員	640名	60名	
推薦入試	願書受付期間	10月1日開始	10月1日開始
	推薦基準	欠席日数20日以内、評定平均値2.5以上	欠席日数20日以内、評定平均値2.5以上
	選考方法	面接・書類選考	面接・書類選考
	選考料	10,000円	10,000円
	推薦定員	募集定員の30%	募集定員の30%
	専願・併願区分	専願のみ	専願のみ
一般入試	願書受付期間	10月1日開始	10月1日開始
	選考方法	面接・書類選考	面接・書類選考
	試験科目	なし	なし
	選考料	20,000円	20,000円
AO入試	有(併・6/1(回)～・昨年60%)	有(併・6/1(回)～・昨年60%)	
授業時数	年間授業時間	一般科目	
	専門科目	1年次 1,000時間	2年次 1,010時間
	実習		
週授業時数	30時間(週5日制)	30時間(週5日制)	
学費	入学金	300,000円	300,000円
	年間授業料	732,000円(分割納入可)	732,000円(分割納入可)
	設備費など	—	—
経費	教材費	670,000円(2年間分・分割納入可)	635,000円(2年間分・分割納入可)
	その他の経費		

衛生  
分野

就職あっ旋の方法	課外活動の種類	利用できる奨学制度・特待生制度
約70年の信用&信頼の内定実績 美容業界に優秀な人材を送り出してきた中日美容。 約70年におよぶ美容業界との実績で毎年たくさんの 求人数があり、希望の就職先へ強力なバック アップを行います。たくさんのサロンが集まる説 明会や卒業生との交流会、個人面談などを通して、 夢を現実へと導きます。	課外活動 ●フランス(パリ)留学コース3ヶ月(希望者のみ) ●海外研修(希望者のみ) ●ロンドン・パリ研修コース、ニューヨーク研修 コース、韓国研修コース ●学園祭 ●スポーツ大会 ●各種コンテスト ●海外・国内有名サロンによるヘアメイクショー ●社会見学(希望者のみ) ●クラブ活動(写真部、ダンス部) ※社会情勢により変更・中止になる場合があります。	●日本学生支援機構 ●日本政策金融公庫 ●オリエントコーポレーション ●三井住友カード ●三菱UFJフィナンシャルグループ ●高等教育の修学支援新制度

特記事項(体験入学・見学会・その他)	
体験DAY(予約制) 5/10(土)、5/17(土)、5/24(土)、5/31(土)、6/7(日)、6/14(日)、6/21(日) 6/28(日)、7/5(日)、7/19(土)、7/26(土)、7/29(火)、7/30(水)、7/31(木) 8/23(日)、8/25(月)、8/26(火)、8/27(水)、9/6(日)、9/13(日)、9/20(日) 9/27(日)、10/4(日)、10/18(土)、11/8(日)、11/22(日)、12/6(日)、12/13(日) 2026年1/17(土)、2/14(土)、2/21(土)、3/7(日)、3/14(日)、3/24(火) 3/25(水)、3/26(木)	学校説明相談DAY(予約制) 5/3(土・祝)、7/12(土)、8/2(土)、8/30(土) 2026年1/24(土)
★学校見学★ 学校見学につきましては、随時受け付けております(土・日・祝日を除く)。学校の説明・授業風景の見学が出来ます!ご希望の方は下記連絡先まで、事前 にご予約下さい。また、ご質問・相談がありましたらお気軽にお問い合わせ下さい。 TEL 052-565-1123 E-mail koho@chunichi-biyou.com HP https://www.chunichi-biyou.com	