

世界で「一番楽しい」学校を目指します!!

厚生労働大臣指定・専修学校認可 学校法人 中日学園
中日美容専門学校

〒450-0003 名古屋市中村区名駅南4-11-23

TEL(052)565-1123 FAX(052)565-1138

ホームページアドレス <https://www.chunichi-biyou.com>

Eメールアドレス koho@chunichi-biyou.com



〔理事長〕小山 育久 〔校長〕小山 育久

入学相談室



→ 本校の特色

美容師、ヘアメイクアップアーティスト、ブライダルスタイリスト、ヘアカラーリスト、まつエクデザイナー、アイブロウリスト、エステティシャン、ネイリスト、ビューティーアドバイザー（美容部員）など美に関する活躍の場が増えています。本校では、その様なすべての職種に対応するため美容科&トータルビューティー科を用意しています。

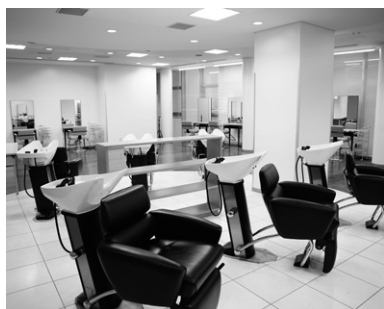
中日美容が選ばれる10ポイント

- ①「スタイリスト」実現カリキュラム 2学科12コース
- ②サロン経験が豊富、スタイリスト経験者ばかりの魅力的な先生たち
- ③現場を想定した 全国有数の施設・設備
- ④楽しい学校で、楽しい友達と感性・個性を磨く
- ⑤地元、東海地区、東京、大阪、将来的には海外も 伝統と実績で強い就職先、高い就職率を誇る
- ⑥東京・東海地方で現在活躍中のトップアーティストによるハイレベルな授業
- ⑦毎年各コンテストに上位入賞&各資格検定の高い取得率
- ⑧美容師国家試験合格者数全国1位（単独校）の実績
- ⑨憧れの世界へ！ロンドン・パリ・ニューヨーク・韓国海外研修&フランス海外留学
- ⑩（奨学金・一人暮らし）充実したサポート体制

→ 学科説明

美容科 ヘアを中心にメイク、エステ、ネイル、ブライダル、まつ毛エクステ・アイブロウなど美容に関するあらゆる分野を幅広く学び総合力を持ったスタイリストを目指します。コース選択は、入学後に将来のなりたい職業に合わせて選べるシステムです。

- スーパープロフェッショナルコース
- 美容サロンコース



- ヘアメイクアップアーティストコース
- ブライダルスタイリスト&着付けコース（女子のみ）
- クリエイティブコース
- ヘアカラーリストコース
- メンズスタイルコース
- アイビューティー&ネイルコース
- アイビューティー&エステコース（女子のみ）

トータルビューティー科 スタイリスト・独立を目指す為、外部モデル授業を豊富に取り入れ美容業界の変化に対応できるスペシャリストを養成。

- エステティシャンコース（女子のみ）
- ネイリストコース
- ビューティーアドバイザーコース

通信科 美容師免許を取得する課程。

- 美容室勤務コース…美容室で働いている方対象
- 一般コース（美容室非勤務者対象）…仕事をしながら、大学・短大・専門学校に通いながら等

→ 取得資格と合格状況

- 専門士②
- 美容師免許①
- ヘアケアマイスター①/JHCAヘアカラーリスト検定シングルスター①/CIDESCO国際ライセンス（エステ）⑤/アシスタントウェディングプランナー検定①/ネイリスト技能検定試験①/メイクセラピー検定①/ABEまつ毛エクステンションAssistant director① その他多数取得可能

→ 卒業後の進路状況（2024年度卒業生実績）

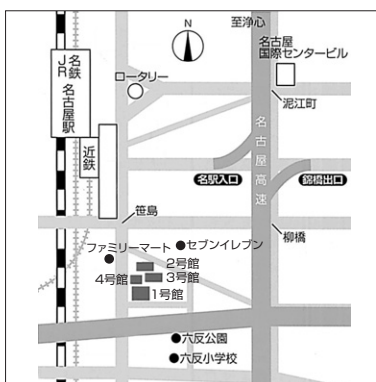
■主な就職先

- 【東海】**
 'AXIS・BUDDY HAIR・fifth・GEM・GOALD・kiti・Lond・MAEUL・PELE・sand・Shucre・TJ天気予報・wixyなど
- 【東京】**
 DaB・MINX・OCEAN TOKYO・SHACHU・SHIMAなど
- 【トータルビューティー系】**
 ALBION・JILL STUART・LUMIERE PARIS・OCEAN NAIL・RMK・TBCなど

※順不同

就職状況（2026年3月1日現在）

	2025年度	2024年度
卒業者数	563	554
就職希望者数	487	463
関連分野 就職者数	461	426
関連外分野 就職者数	0	0
進学者数	0	2
求人会社数	1,571	1,879
求人人数	9,890	9,932



→ 本校への交通機関

○JR・名鉄・近鉄・地下鉄「名古屋駅」下車、笹島交差点より徒歩10分

学校概要

全国高等学校進路指導協議会統一様式準拠

創立	昭和32年4月1日	教員数	93名(常勤55名 非常勤38名)
認可	昭和52年3月	在籍学生総数	[2025年度] 1,286名(男子252名 女子1,034名)
法人名称	学校法人 中日学園		[2024年度] 1,324名(男子276名 女子1,048名)
課程名	衛生専門課程	校舎面積	6,387.22㎡(1号館)、7,567.77㎡(2号館)、774.60㎡(3号館)、1,259.73㎡(4号館)
建学の精神(沿革) 教育方針	和の精神を基本とする。 1 基本的な理論と技術を正確に習得する。 2 美的意識とその表現力を養う。 3 職業人としての自覚と良識を身につける。	建物の構造	鉄筋8階建(1号館)、鉄筋9階建(2号館) 鉄骨3階建(3号館)、鉄筋4階建(4号館)
		寮	有
		主な施設設備の概要 (厚生施設を含む)	普通教室38、実習室36(実践美容室、メイク室、ネイル室、エステ室、着付け室、撮影室含む)、カフェテリア、体育室、大ホール 他

学科・コース名 (昼・夜)	美容科 (昼)	トータルビューティーク (昼)					
修業年数	2年	2年					
募集定員	640名	60名					
推薦入試	願書受付期間	10月1日開始					
	推薦基準	欠席日数20日以内、評定平均値2.5以上					
	選考方法	面接・書類選考					
	選考料	10,000円					
	推薦定員	募集定員の30%					
	専願・併願区分	専願のみ					
一般入試	願書受付期間	10月1日開始					
	選考方法	面接・書類選考					
	試験科目	なし					
	選考料	20,000円					
AO入試	有(併・6/1(月)～・昨年60%)	有(併・6/1(月)～・昨年60%)					
授業時数	年間授業時間	一般科目		専門科目	1年次 1,005時間	2年次 1,005時間	
					1年次 930時間	2年次 930時間	
	週授業時数	30時間(週5日制)			30時間(週5日制)		
学費	入学金	300,000円		300,000円			
	年間授業料	744,000円(分割納入可)		744,000円(分割納入可)			
	設備費など	—		—			
経費	教材費	690,000円(2年間分・分割納入可)		655,000円(2年間分・分割納入可)			
	その他の経費						

衛生
分野

就職あっ旋の方法	課外活動の種類	利用できる奨学制度・特待生制度
約70年の信用&信頼の内定実績 美容業界に優秀な人材を送り出してきた中日美容。 約70年におよぶ美容業界との実績で毎年たくさんの の求人数があり、希望の就職先へ強力なバック アップを行います。たくさんのサロンが集まる説 明会や卒業生との交流会、個人面談などを通して、 夢を現実へと導きます。	課外活動 ●フランス(パリ)留学コース3ヶ月(希望者のみ) ●海外研修(希望者のみ) ●ロンドン・パリ研修コース、ニューヨーク研修 コース、韓国研修コース ●学園祭 ●スポーツ大会 ●各種コンテスト ●海外・国内有名サロンによるヘアメイクショー ●社会見学(希望者のみ) ●クラブ活動(写真部、ダンス部) ※社会情勢により変更・中止になる場合があります。	●日本学生支援機構 ●日本政策金融公庫 ●三井住友カード ●三菱UFJフィナンシャルグループ ●高等教育の修学支援新制度

特記事項(体験入学・見学会・その他)	
体験DAY(予約制) 5/9(土)、5/16(土)、5/23(土)、5/30(土)、6/6(土)、6/13(土)、6/20(土) 6/27(土)、7/4(土)、7/11(土)、7/18(土)、7/25(土)、7/28(火)、7/29(水) 7/30(木)、8/25(火)、8/26(水)、8/27(木)、9/5(土)、9/12(土)、9/19(土) 9/26(土)、10/3(土)、10/17(土)、10/24(土)、11/7(土)、11/21(土)、12/5(土) 12/12(土)、2027年1/23(土)、2/13(土)、2/20(土)、3/6(土)、3/13(土) 3/24(水)、3/25(木)、3/26(金)	学校説明相談DAY(予約制) 5/6(水)、8/1(土)、8/22(土)、8/29(土) 2027年1/30(土)
★学校見学★ 学校見学につきましては、随時受け付けております(土・日・祝日を除く)。学校の説明・授業風景の見学が出来ます!ご希望の方は下記連絡先まで、事前 にご予約下さい。また、ご質問・相談がありましたらお気軽にお問い合わせ下さい。 TEL 052-565-1123 E-mail koho@chunichi-biyou.com HP https://www.chunichi-biyou.com	