

〒440-0893 豊橋市札木町59番地

TEL(0532)52-1999 FAX(0532)52-2225

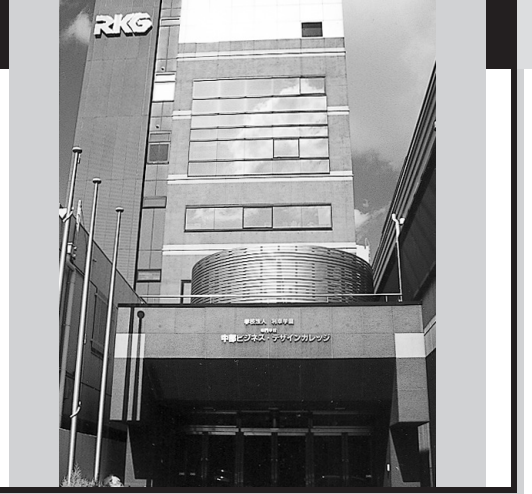
ホームページアドレス <http://www.cbdc.jp>

Eメールアドレス [info@cbdc.jp](mailto:info@cbdc.jp)



〔理事長〕佐藤 元英 〔校長〕河合 誠

入学相談係 事務局

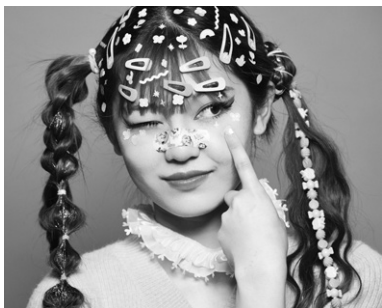


→ 本校の特色

- ◆一人ひとりにきめ細やかな指導で歯科衛生士資格取得へ導き、歯科衛生士国家試験合格率100%を3度達成
- ◆美容師国家試験合格率100%を4度達成  
卒業生全員合格〈2004年前期72名、2006年前期84名、2017年前期15名〉
- ◆13年連続認定エステティシャン試験合格率100%  
〈354名合格(2003年～2015年)〉
- ◆認定トータルエステティックアドバイザー(TEA)  
2次試験合格率100%×5度(2009・2011・2013・2014・2015)達成
- ◆文部科学省後援色彩検定優秀団体賞(2007・2009・2012・2014)
- ◆全国理容美容学生技術大会デザイン画部門金賞及び2年連続銀賞受賞
- ◆5～10個の資格・検定を2年間で取得可能
- ◆「美容師+上級エステティシャン」と「美容師+ブライダル」の資格が取得できます。
- ◆全学科で少人数制を実施
- ◆7～8時間目の課外授業・自主練習もていねいな指導(無料)  
色彩1級、パーソナルカラー検定などの資格取得も可能
- ◆1店に1人のインターンシップ(1週間×2)
- ◆美容科は、韓国ソウルで最新のメイクアップ技術を学ぶ海外研修を実施
- ◆厚生労働大臣指定美容師養成施設・日本エステティック協会認定校・日本ネイリスト協会本部認定校SS0313-3・日本ブライダル事業振興協会法人会員・歯科衛生士養成所
- ◆地域還元事業として㈱ヤマサちくわ相談役が設立

→ 学科説明

- ◆歯科衛生コース  
歯の予防処置、歯の診療補助、歯の保健指導について学び、歯科衛生士合格を目指す。
- ◆ヘアデザインコース「デザイン力のある美容師になる」



デザインカット&パーマ、ヘアカラー、シャンプー、エクステ、色彩、デッサンなど、デザイン力が身につく実習がもりだくさん。

- ◆ブライダルコース  
「ブライダル(結婚式)に強い美容師になる」  
エステ、ネイル、メイク、着付など、美容師+10個の資格・検定が取得

可能です。結婚式場・ブライダルサロンでも活躍。アシスタントブライダルコーディネーター資格も取得。

- ◆ヘア・エステティックコース  
「美容師+エステティシャン」  
上級エステティシャンと美容師資格を取得します。
- ◆トータルビューティコース  
「1年で資格取得を目指す」  
認定エステティシャンの取得を目指します。
- ◆美容通信コース  
学び方は自由に選択。“勤めながら、学校に通いながら”どちらでもOK。効率よく美容師免許を取得したい人におすすめ。

→ 取得資格と合格状況

- ◆歯科衛生コース  
歯科衛生士③
- ◆ヘアデザインコース  
美容師国家試験受験資格③、日本髪技術検定(校内)①、ネイリスト技能検定試験3級以上①、メイクアップ検定①
- ◆ブライダルコース  
美容師国家試験受験資格③、着物着付師(山野流着装)①、日本髪技術検定(校内)①、アシスタントブライダルコーディネーター試験①、メイクアップ検定①、ネイリスト技能検定3級以上①
- ◆ヘア・エステティックコース  
美容師国家試験資格、認定トータルエステティックアドバイザー(TEA)、メイクアップ検定、ネイリスト技能検定2級以上
- ◆上記3コース共通  
色彩検定1～3級①、パーソナルカラー検定①、サービス接遇検定①など
- ◆トータルビューティコース  
認定エステティシャン①
- ◆美容通信コース  
美容師国家試験受験資格③

→ 卒業後の進路状況(過去3年間卒業生実績)

- ◆過去3年間の主な就職先  
KENJEGROUP、Ash、ヨコタコーポレーション、Ano'Ba、Neolive、エクセルビルコ、FORTE、U Hair、アトリエはるか、TOPHAIR、MyHairDesign、ルプラボウ、山本歯科クリニック、みらい歯科こども歯科クリニック、おがわ歯科口腔外科・矯正歯科、杉石歯科クリニック、星野歯科、みやび歯科、よしだがたファミリー歯科クリニック、今泉歯科、ハーブ歯科クリニック、鈴木歯科医院、中村歯科医院、浅岡歯科 ほか

→ 特典

- ◆通学用定期券、遠距離乗車券などの割引適用(学割)
- ◆車・バイク通学可能

就職状況(2026年3月1日現在)

	2025年度	2024年度
卒業生数	40	31
就職希望者数	40	31
関連分野 就職者数	40	31
関連外分野 就職者数	0	0
進学者数	0	0
求人会社数	430	448
求人人数	1,229	1,325



→ 本校への交通機関

JR・名鉄豊橋駅徒歩10分。市電札木駅徒歩2分。

# 学校概要

全国高等学校進路指導協議会統一様式準拠

創立	昭和63年 4月	教 員 数	32名 (常勤 13名 非常勤 19名)
認可	平成12年 4月 1日	在籍学生総数	[2025年度] 85名 (男子 2名 女子 83名)
法人名称	学校法人 利幸学園		[2024年度] 93名 (男子 2名 女子 91名)
課程名	衛生専門課程、文化・教養専門課程、医療専門課程	校舎面積	1,656㎡
建学の精神 (沿革) 教育方針	教育基本法に則り、学校教育法並びに美容師法、歯科衛生士法に従い、美容、歯科衛生、デザインに関する知識と技能を修得させ、美容師、歯科衛生士及びデザインに従事する専門職を養成し、以って社会の発展に寄与できる優秀な人材を育成することを目的とする。	建物の構造	鉄骨造 7階建
		寮	有
		主な施設設備の概要 (厚生施設を含む)	美容実習室、消毒室、普通教室、エステティック実習室、準備室、バックシャンプー台、着付実習室、学生ホール、図書室、保健室、歯科実習室、歯科実験室、標本室

学科・コース名 (昼・夜)	美容科 (昼)		トータルビューティデザイン科	歯科衛生士科
	ヘアデザイン	ブライダル	ヘア・エステティック	トータルビューティ
修業年数	2年		1年	3年
募集定員	合計で60名		40名	30名
推薦入試	願書受付期間	10月 1日～		
	推薦基準	高等学校長の推薦を受けた者		
	選考方法	書類審査 (必要に応じて面接)		
	選考料	15,000円		
	推薦定員	募集定員の33%		
	専願・併願区分	専願		
一般入試	願書受付期間	11月 1日～		
	選考方法	書類審査・面接		
	試験科目			
	選考料	15,000円		
AO入試	有 (専・6 / 1 (月)～・募集定員の55%)			
授業時数	年間授業時間	一般科目		
		専門科目	1,080時間	846時間
		実習		1,044時間
週授業時数		30時間 (週 5 日制)		36時間 (週 5 日制)
学費	入学金	180,000円		180,000円
	年間授業料	720,000円	760,000円	720,000円
	設備費など	150,000円		
経費	教材費	実費購入 美容科490,000円 (ウィッグモデルを含む)	500,000円	400,000円
	その他の経費			

衛生分野

就職あっ旋の方法	課外活動の種類	利用できる奨学制度・特待生制度
<ul style="list-style-type: none"> <li>●就職先は静岡・名古屋・浜松・東京・横浜など</li> <li>●独立した専門学校だから自由に就職先選択可</li> <li>●無料で職業紹介・求人票はいつでも自由閲覧</li> <li>●企業研修は200社の協力で1店舗1人配置</li> <li>●求人は約400社から</li> <li>●求人数は卒業見込者数の約10倍以上</li> <li>●浜松・豊橋で校内就職ガイダンスを開催</li> </ul>	<ul style="list-style-type: none"> <li>●海外研修・ヘアショー・千本巻きタイムトライアル・エクセレントコンテスト・デザイン展・トータルルックコンテスト・ヘア特別講師授業・メイク特別講師授業・ワインディングコンテスト・メイクコンテスト・ネイルコンテスト・レクリエーション・サロン&amp;ビューティ研修 (企業研修)・就職マナー特別授業</li> </ul>	利幸学園育英金 (本校独自) <ul style="list-style-type: none"> <li>●特待生制度 (入学時に所定の納入金免除 適用率全員)</li> <li>●奨学生制度 (進級時に2・3年次の所定の納入金を免除)</li> <li>●貸与奨学金利用による分納制度</li> <li>●日本学生支援機構奨学金</li> <li>●国の教育ローン・都市銀行、地方銀行の教育ローン など</li> </ul>

特記事項 (体験入学・見学会・その他)
<ul style="list-style-type: none"> <li>●最新のイベント情報は本校webサイトwww.cbdc.jpをご覧ください。</li> <li>●体験入学+進学相談会を開催中！ くわしい学校説明+たのしい体験実習+なんでも相談会 CBDCの先輩やスタッフに何でも相談してください。 お申込みは、フリーコール・ファクシミリ・E-mail・webサイトのお問い合わせフォームでどうぞ。</li> <li>●学校見学・進路相談 予約していただければ、いつでも校舎や授業の様子を見学いただけます。 月～金 [9:00～17:00] (祝祭日・本校休校日を除く)</li> <li>●お問い合わせ窓口 本校に関するご質問・ご相談など、お気軽にお問い合わせください。 受付時間 月～金 [9:00～17:50] (祝祭日・本校休校日を除く) 事務局 入学係まで フリーコール0120-1999-01</li> </ul>